

1. ELEKTRISCHE ANSCHLUSS- UND VERBINDUNGSTECHNIK

1.1 Isolierte Kabelschuhe und Verbinder

druseidt liefert eine Vielzahl von isolierten Kabelschuhen und Verbindern sowohl entsprechend der Normen DIN 46237, 46231, 46245 Teil 1-3, als auch in handelsüblicher Ausführung bis zu Kabelschuh-Querschnitten mit 150 mm² Leiterquerschnitt. Als Isoliermaterialien kommen die Werkstoffe PA, temperaturbeständig bis + 105° C, PC, temperaturbeständig bis + 100° C sowie PVC, temperaturbeständig bis + 70° C zum Einsatz.

Alle Kabelschuhe sind aus hoch leitfähigem Kupfer und im Anpressbereich hartverlötet. Eine Rillenprägung im Innenteil der Anschlusshülse erhöht den Halt der Pressung. Die Easy-Entry-Polyamid-Isolation der Kabelschuhe ist halogenfrei und ermöglicht eine einfache Einführung des Leiters. Um Kabelverbindungen vor Feuchtigkeit zu schützen, werden zusätzlich zu den Standard-Kabelschuhen auch Ausführungen mit Schrumpfsolation und Innenkleber angeboten. Die Verpressung der Verbinder erfolgt durch Oval-Pressung analog nebenstehender Verarbeitungsbeispiele.

Bitte beachten Sie, dass eine Verarbeitung nur mit einem passenden Werkzeug/ Werkzeuggesenk vorgenommen wird.

Pressform: Oval-Pressung



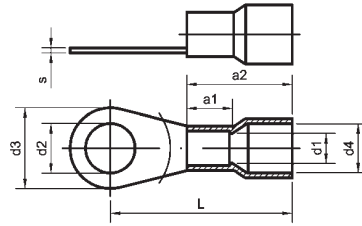
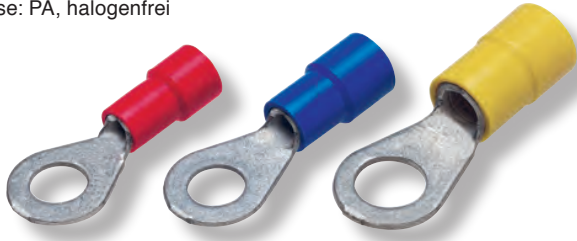
Isolierte Kabelschuhe 0,5-6 mm²

Ringform DIN 46237

mit aufgeweiteter Isolierhülse

Werkstoff: Cu-HCP, verzinkt und verlötet

Isolierhülse: PA, halogenfrei



Best.-Nr.	Querschnitt mm ²	Bohrung M	Abmessungen mm								Gewicht kg/ % Stck.	Werkzeuge/Seite		
			d ₁	d ₂	d ₃	d ₄	L	a ₁	a ₂	s		12430, 12408 Seite 158; 12425 Seite 159; 12230 Seite 156	12858, 05160/61/62 Seite 153	12600/N, 12601, 05180 Seite 152
01006.01.02	0,5-1	2,5	1,6	2,7	6	4,1	16,5	5,5	11	0,80	0,60			
01007.01.02		3		3,2	6		17				0,60			
01008.01.02		3,5		3,7	6		17				0,55			
01010.01.02		4		4,3	8		18				0,70			
01012.01.02		5		5,3	10		19				0,90			
01013.01.02		6		6,4	11		21				0,80			
01015.01.02		8		8,4	11,6		21,6				1,30			
01016.01.02	1,5-2,5	3	2,3	3,2	6	4,5	17	5,5	11	0,80	0,65			
01017.01.02		3,5		3,7	6		17				0,65			
01020.01.02		4		4,3	8		18				0,80			
01022.01.02		5		5,3	10		20				0,90			
01024.01.02		6		6,4	11		22				1,10			
01025.01.02		8		8,4	14		23				1,30			
01026.01.02		10		10,5	14		25				1,60			
01028.01.02	4-6	4	3,6	4,3	8	6,5	21	6,0	13	1,00	1,40			
01029.01.02		5		5,3	10		22				1,60			
01030.01.02		6		6,4	11		23				1,70			
01031.01.02		8		8,4	14		26				2,20			
01032.01.02		10		10,5	18		28				2,90			

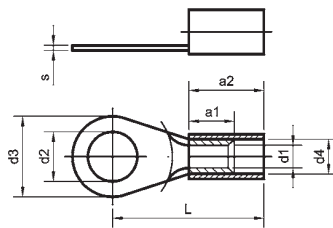
Isolierte Kabelschuhe 0,1-6 mm²

Ringform, nicht genormte Sondertypen

u. a. mit schmalen Anschlussflansch

Werkstoff: Cu-HCP, verzinkt und verlötet

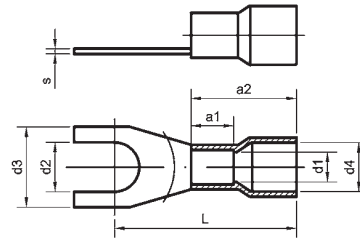
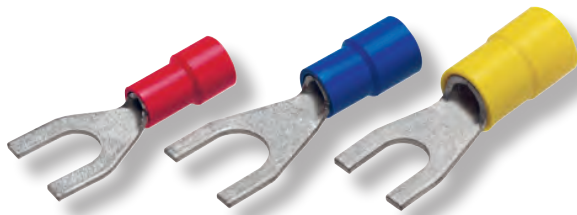
Isolierhülse: PVC oder PA



Best.-Nr.	PVC	PA	Querschnitt mm ²	Bohrung M	Abmessungen mm								Gewicht kg / % Stck.	Werkzeuge/Seite		
					d ₁	d ₂	d ₃	d ₄	L	a ₁	a ₂	s		12430, 12408 Seite 158; 12425 Seite 159; 12230 Seite 156	12858, 05160/61/62 Seite 153	12600/N, 12601, 05180 Seite 152
-		01000.01	0,1-0,5	2	1	2,2	5	2	14	4	8	0,5	0,23			
-		01001.01		3		3,2	5		14				0,20			
-		01002.01		4		4,3	7		16				0,26			
-		01003.01		5		5,3	8		15				0,28			
01005		01005.01	0,5-1	2	1,6	2,2	6	3,2	16	5	10	0,8	0,55	12430, 12408 Seite 158 12425 Seite 159; 12230 Seite 156	12858, 05160/61/62 Seite 153	12600/N, 12601, 05180 Seite 152
01009		01009.01		4		4,3	7		16				0,70			
01011		01011.01		5		5,3	8		17				0,90			
01014		01014.01		6		6,5	12		22				1,30			
01018		01018.01	1,5-2,5	3,5	2,3	3,7	6,8	4,3	17	5	11	0,8	0,65			
01019		01019.01		4		4,3	6,8		17				0,80			
01021		01021.01		5		5,3	8		18				0,90			
01023		01023.01		6		6,5	10		20				1,10			
01027		01027.01		12		13,0	18		26				1,50			
01033		01033.01	4-6	12	3,6	13,0	18	6,4	27	6	12	1	3,10			

Isolierte Kabelschuhe 0,1-16 mm²

Gabelform mit aufgeweiteter Isolierhülse
 Werkstoff: Cu-HCP, verzinkt und verlötet
 Isolierhülse: PA, halogenfrei

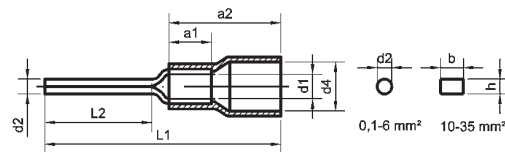


Best.-Nr.	Querschnitt mm ²	Bohrung M	Abmessungen mm								Gewicht kg/‰ Stck.	Werkzeuge/Seite
			d ₁	d ₂	d ₃	d ₄	L	a ₁	a ₂	s		
01040.01*	0,1-0,5	3	1	3,2	5	2	14	4	8	0,5	0,20	05103, 05160
01041.01.02	0,5-1	3	1,6	3,2	6	4,1	17	5	10,5	0,8	0,60	12430, 12408 Seite 158 12858, 05160/61/62 Seite 153 12600/N, 12601, 05180 Seite 152
01042.01.02		3,5	3,7	6,4	17	0,60						
01044.01.02		4	4,3	6,4	17	0,70						
01045.01.02		5	5,3	10	19	0,90						
01046.01.02		6	6,4	11	21	0,80						
01048.01.02		1,5-2,5	3	2,3	3,2	6	4,5	17	5	11,5	0,8	
01050.01.02	3,5		3,7	6	17	0,65						
01051.01.02	4		4,3	6,4	17,3	0,80						
01053.01.02	5		5,3	10	20	0,90						
01054.01.02	6		6,4	11	22	1,10						
01055.01.02	4-6		4	3,6	4,3	8	6,5	21	6	12,5	1	1,40
01056.01.02		5	5,3	10	22	1,60						
01057.01.02		6	6,4	11	23	1,70						
01058.01.02		8	8,4	14	26	2,20						
01059.01.02		10	10,5	18	28	2,80						
10021.01.02		10	5	4,5	5,3	10,5	8	23,8	8	16	1	2,30
01060.01.02	6		6,5	11	24,4	2,40						
01062.01.02	16	6	5,8	6,5	11	10,9	32,1	10	20	1	3,80	30460 Seite 167 31460 Seite 169
01063.01.02		8	8,4	14	34,1	5,00	12930/33 Seite 171					

* nicht aufgeweitete Normalausführung

Isolierte Stiftkabelschuhe 0,1-35 mm²

DIN 46231 und Sonderausführung
 mit und ohne aufgeweiteter Isolierhülse
 Werkstoff: Cu-ETP, verzinkt und verlötet
 Isolierhülse: PVC oder PA halogenfrei

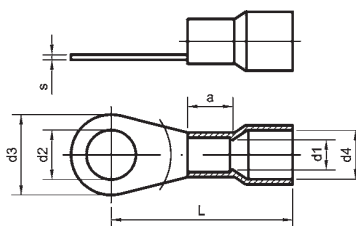


Best.-Nr.	Querschnitt mm ²	DIN-Type	Abmessungen mm										Gewicht kg/‰ Stck	Werkzeuge/Seite
			PVC	PA	d ₁	d ₂	b	h	d ₄	a ₁	a ₂	L ₁		
- 01070.01	0,1 - 0,5	-	-	1	1,4	-	-	2	4	8	18	8	0,30	05103, 05160
- 01071.01.02*	0,5-1	1	-	1,6	1,9	-	-	4,1	5	11	22,5	10	0,70	12600/N, 12601, 05180 Seite 152
01072 01072.01		-	-	-	-	3,2	-	10,5	20	8	0,65			
01073 01073.01		-	-	-	-	3,2	-	17	5	0,60				
- 01074.01.02*	1,5-2,5	2,5	-	2,3	1,9	-	-	4,5	5,5	11	23,5	10	0,75	12430, 12408 Seite 158
01076 01076.01		-	-	-	-	5,1	5	11,5	28	15	0,90	12425 Seite 159		
- 01077.01.02*	4-6	6	-	3,6	2,7	-	-	6,5	6	12,5	26,5	11	1,70	12230 Seite 156
- 01078.01.02*	10	-	-	4,5	-	4,3	2,4	7,7	8	20	34	12	2,55	12602 Seite 152 12655 Seite 165
- 01079.01.02*	16	-	-	5,8	-	5,6	2,5	9	10	24,2	40,7	13,5	4,30	30460 Seite 167 31460 Seite 169
- 01092.01.02*	25	-	-	7	-	6,9	2,5	12,4	13,5	24,8	44	16	6,85	31460 Seite 169
- 01094.01.02*	35	-	-	8,4	-	8,1	3,2	14	16	27,8	52,5	20	12,20	12930/33 Seite 171

* Ausführung mit aufgeweiteter Isolierhülse

Isolierte Kabelschuhe 10-150 mm²

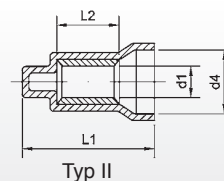
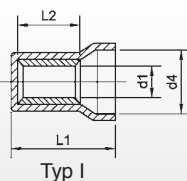
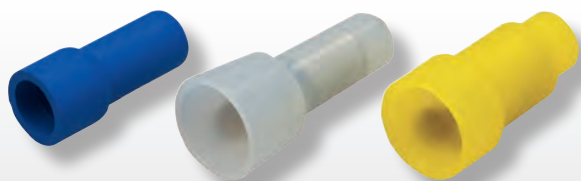
Ringform, mit aufgeweiteter Isolierhülse
Werkstoff: Cu-ETP, verzinkt und verlötet
Isolierhülse: PA, halogenfrei



Best.-Nr.	Querschnitt mm ²	Bohrung M	Abmessungen mm							Gewicht kg/% Stck.	Werkzeuge/Seite				
			d ₁	d ₂	d ₃	d ₄	L	a	s		12230 Seite 156	12602 Seite 152	12655 Seite 165	30460 Seite 167; 12930/33 Seite 171	31460 Seite 169
01461.01.02	10	5	4,5	5,3	10	8	24,5	8	1,1	2,30					
01462.01.02		6		6,5	11		25,5			2,45					
01463.01.02		8		8,4	14		28,5			2,95					
01464.01.02		10		10,5	18		29,5			3,50					
01466.01.02	16	5	5,8	5,3	11	10,5	31,5	10	1,2	4,00					
01467.01.02		6		6,5	11		31,5			3,80					
01468.01.02		8		8,4	14		33,5			4,25					
01469.01.02		10		10,5	18		35,5			5,00					
01471.01.02	25	5	7,5	5,3	12	13	38	11	1,5	7,00					
01472.01.02		6		6,5	12		38			7,00					
01473.01.02		8		8,4	16		38			7,60					
01474.01.02		10		10,5	18		39			7,80					
01475.01.02		12		13	22		44			9,70					
01476.01.02	35	6	9	6,5	15	14,5	41	12	1,6	9,70					
01477.01.02		8		8,4	16		41			9,70					
01478.01.02		10		10,5	18		42			10,00					
01479.01.02		12		13	22		46			11,70					
01494.01.02	50	6	11	6,5	18	16,5	47,5	16	1,8	17,55					
01480.01.02		8		8,4	18		47,5			17,10					
01481.01.02		10		10,5	18		47,5			16,50					
01482.01.02		12		13	22		49,5			18,00					
01483.01.02	70	6	13	6,5	22	18,7	51	18	2	26,30					
01484.01.02		8		8,4	22		51			26,30					
01485.01.02		10		10,5	22		51			25,50					
01486.01.02		12		13	22		51			24,70					
01487.01.02		16		17	28		55			27,70					
01495.01.02	95	8	15	8,4	24	21,7	57,5	20	2,5	41,10					
01488.01.02		10		10,5	24		57,5			41,70					
01489.01.02		12		13	24		57,5			39,40					
01490.01.02		16		17	28		59,5			39,40					
01496.01.02	120	8	16,5	8,4	24	24,2	62	22	3	57,70					
01491.01.02		10		10,5	24		62			56,70					
01492.01.02		12		13	24		62			53,30					
01493.01.02		16		17	28		66			64,10					
01497.01.02	150	10	19	10,5	30	27,2	70	24	3,2	82,90					
01498.01.02		12		13	30		70			78,30					
01499.01.02		16		17	30		70			80,10					

Isolierte Endverbinder 1,5-6 mm²

Werkstoff: Cu-ETP, verzinkt
Isolierhülse: PA, halogenfrei

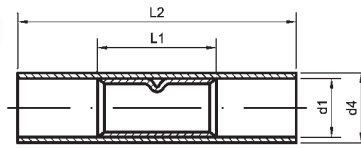
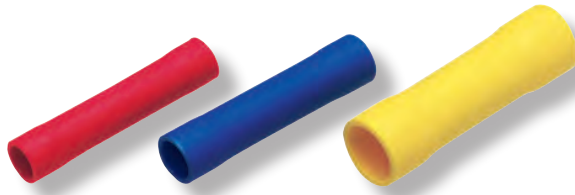


Best.-Nr.	Querschnitt mm ²	Type	Abmessungen mm				Gewicht kg/% Stck.	Werkzeuge/Seite
			d ₁	d ₄	L ₁	L ₂		
01088.01	1,5-2,5	I	3,0	8,0	21	7	0,60	12600/N, 12601, 05180 Seite 152
01090.01	1,5-2,5		2,3	5,2	16	7	0,50	12858/05160/61/62 Seite 153
01091.01	4-6		3,6	9	18	7	1,42	12430, 12408, 12425 Seite 158/59
01089.01	4-6	II	3,8	9,5	27	7	0,90	12230 Seite 156

Isolierte Stoßverbinder 0,1-6 mm²

Werkstoff: Cu-ETP, verzinkt

Isolierhülse: PVC oder PA, halogenfrei



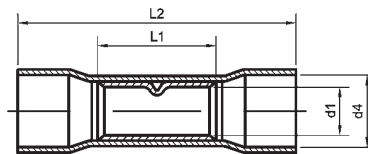
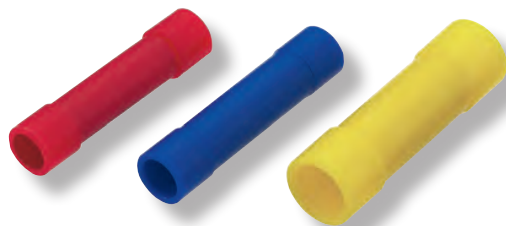
PVC	Best.-Nr.		Querschnitt mm ²	Abmessungen mm				Gewicht kg/‰ Stck.	Werkzeuge/Seite
		PA		d ₁	d ₄	L ₁	L ₂		
-		10022.01	0,1-0,5	1,2	2	12	20	0,30	05103, 05160 S. 152/153
01080		01080.01	0,5-1,0	1,6	3,2	15	25	0,90	12600/N, 12601, 05180 Seite 152
01081		01081.01	1,5-2,5	2,3	4	15	25	1,15	12858/05160/61/62 Seite 153
01082		01082.01	4-6	3,6	5,8	15	27	2,50	12430, 12408, 12425 Seite 158/59

Isolierte Stoßverbinder 0,5-6 mm²

mit aufgeweiteter Isolierhülse

Werkstoff: Cu-ETP, verzinkt

Isolierhülse: PC, halogenfrei

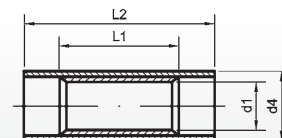


Best.-Nr.	Querschnitt mm ²	d ₁	d ₄	L ₁	L ₂	Gewicht kg/‰ Stck.	Werkzeuge/Seite
01080.02	0,5-1,0	1,6	4,1	15	25	1,10	12600/N, 12601, 05180 Seite 152
01081.02	1,5-2,5	2,3	4,5	15	26	1,20	12858/05160/61/62 Seite 153
01082.02	4-6	3,6	6,4	15	27	2,60	12430, 12408, 12425 Seite 158/59

Isolierte Parallelverbinder 0,1-6 mm²

Werkstoff: Cu-ETP, verzinkt

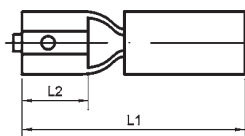
Isolierhülse: PVC oder PA, halogenfrei



PVC	Best.-Nr.		Querschnitt mm ²	Abmessungen mm				Gewicht kg/‰ Stck.	Werkzeuge/Seite
		PA		d ₁	d ₄	L ₁	L ₂		
-		10024.01	0,1-0,5	1,2	2,0	5	13	0,15	05103, 05160 S. 152/153
01083		01083.01	0,5-1,0	1,6	3,2	7	17	0,40	12600/N, 12601, 05180 Seite 152
01084		01084.01	1,5-2,5	2,3	4,6	7	17	0,50	12858/05160/61/62 Seite 153
01085		01085.01	4-6	3,6	6,4	7	21	0,90	12430, 12408, 12425 Seite 158/59

Isolierte Flachsteckhülsen 0,5-6 mm²

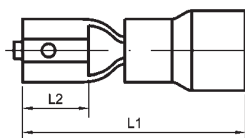
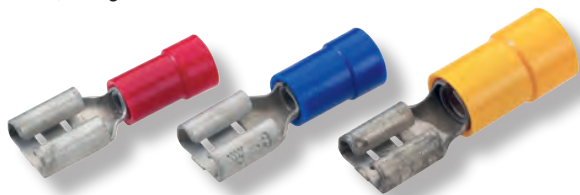
DIN 46245 Teil1-3 und Sonderausführung
mit zusätzlicher metallischer Isolationsumfassung
Werkstoff: Ms verzinkt
Isolierhülse: PVC



Best.-Nr.	Querschnitt mm ²	Steckbreite mm	Steckdicke mm	DIN-Größe	Abmessungen mm		Gewicht kg/‰ Stck.	Werkzeuge/Seite
					L ₁	L ₂		
01100	0,5-1,0	2,8	0,5	A 2,8 - 1	17,5	8	0,33	12600/N, 12601, 05180 Seite 152 12858, 05160/61/62 Seite 153 12430, 12408 Seite 158 12425 Seite 159 12230 Seite 156
01101			0,8	B 2,8 - 1			0,33	
01102	0,5-1,0	4,8	0,5	-	18	6	0,50	
01103	1,5-2,5			-			0,48	
01104	0,5-1,0	4,8	0,8	4,8 - 1			0,50	
01105	1,5-2,5			4,8 - 2,5			0,48	
01106	0,5-1,0	6,3	0,8	6,3 - 1	22	7,4	0,82	
01107	1,5-2,5			6,3 - 2,5			0,92	
01108	4-6			6,3 - 6			0,98	
01109	0,5-1,0	7,7	0,8	-	25	9,5	1,07	
01110	1,5-2,5			-			1,16	
01111	4-6	9,5	1,2	-	27	12	1,50	

Isolierte Flachsteckhülsen 0,5-6 mm²

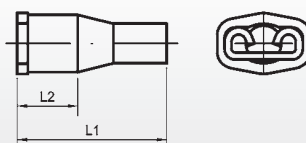
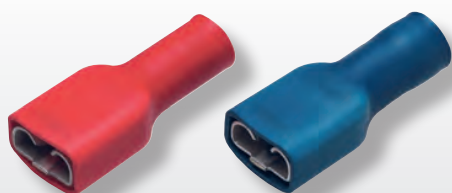
analog DIN 46245 Teil 1+3
mit aufgeweiteter Isolierhülse
ohne zusätzliche metallische Isolationsumfassung
Werkstoff: Ms verzinkt
Isolierhülse: PC, halogenfrei



Best.-Nr.	Querschnitt mm ²	Steckbreite mm	DIN-Größe	Steckdicke mm	Abmessungen mm		Gewicht kg/‰ Stck.	Werkzeuge/Seite
					L ₁	L ₂		
30024	0,5-1,0	2,8	A 2,8 - 1	0,5	18,6	8	0,60	12600/N, 12601, 05180 Seite 152 12858, 05160/61/62 Seite 153 12430, 12408 Seite 158 12425 Seite 159 12230 Seite 156
30025			B 2,8 - 1	0,8			0,60	
30026	0,5-1,0	6,3	6,3 - 1	0,8	20	7,4	0,96	
30028	1,5-2,5		6,3 - 2,5				1,06	
30029	4-6		6,3 - 6		24		1,83	

Vollisolierte Flachsteckhülsen 0,5-2,5 mm²

mit zusätzlicher metallischer Isolationsumfassung
Werkstoff: Ms, verzinkt
Isolierhülse: PVC



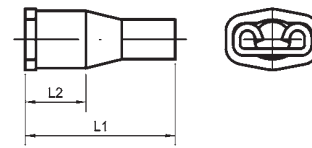
Best.-Nr.	Querschnitt mm ²	Steckbreite mm	Steckdicke mm	Abmessungen mm		Gewicht kg/‰ Stck.	Werkzeuge/Seite
				L ₁	L ₂		
30001	0,5-1,0	6,3	0,8	21	7,4	0,82	Seiten 152, 153, 156-159
30002	1,5-2,5					0,91	

Vollisolierte Flachsteckhülsen 0,5-6 mm²

ohne zusätzliche metallische Isolationsumfassung

Werkstoff: Ms, verzinkt

Isolierhülse: PA bzw. PC, halogenfrei



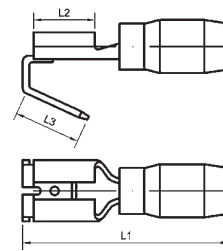
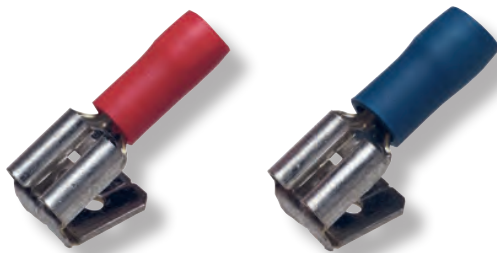
Best.-Nr.	Querschnitt mm ²	Steckbreite mm	Steckdicke mm	Abmessungen mm		Gewicht kg/‰ Stck.	Werkzeuge/Seite
				L ₁	L ₂		
30003	0,5 - 1,0	2,8	0,5	19,3	8	1,10	12600/N, 12601, 05180 Seite 152 12858, 05160/61/62 Seite 153 12430, 12408 Seite 158 12425 Seite 159
30010			0,8			1,10	
30011	0,5 - 1,0	4,8	0,5	20,2	6	1,15	
30013	1,5 - 2,5					1,20	
30012	0,5 - 1,0		0,8			1,15	
30014	1,5 - 2,5					1,20	
30018	0,5 - 1,0	6,3	0,8	21	7,4	1,23	
30020	1,5 - 2,5					1,32	
30022	4 - 6			26		2,15	

Isolierte Steckverteiler 0,5-2,5 mm²

mit zusätzlicher metallischer Isolationsumfassung

Werkstoff: Ms, verzinkt

Isolierhülse: PVC



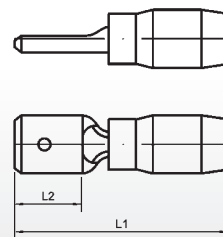
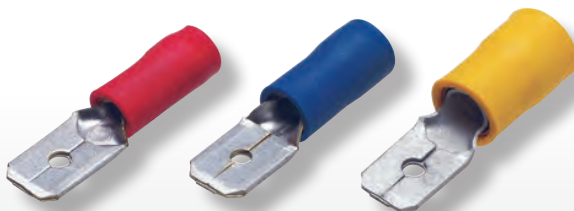
Best.-Nr.	Querschnitt mm ²	Steckbreite mm	Steckdicke mm	Abmessungen mm			Gewicht kg/‰ Stck.	Werkzeuge/Seite
				L ₁	L ₂	L ₃		
01117	0,5 - 1,0	6,3	0,8	22	7,5	8	1,12	Seiten 152, 153, 156-159
01118	1,5 - 2,5						1,12	

Isolierte Flachstecker 0,5-6 mm²

mit zusätzlicher metallischer Isolationsumfassung

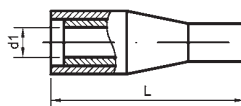
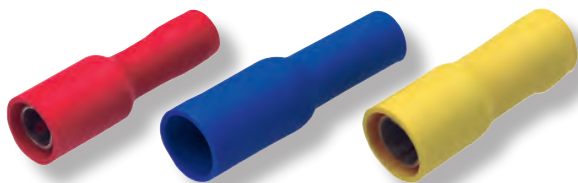
Werkstoff: Ms, verzinkt

Isolierhülse: PVC



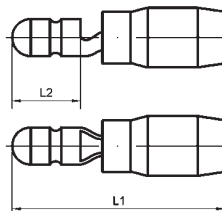
Best.-Nr.	Querschnitt mm ²	Steckbreite mm	Steckdicke mm	Abmessungen mm		Gewicht kg/‰ Stck.	Werkzeuge/Seite
				L ₁	L ₂		
01120	0,5 - 1,0	2,8	0,8	14,6	5,5	0,24	Seiten 152, 153, 156-159
01122	0,5 - 1,0	6,3	0,8	22	8	0,58	
01123	1,5 - 2,5					0,66	
01124	4 - 6					0,77	

Isolierte Rundsteckhülsen 0,5-6 mm²

 Werkstoff: Bz, verzinkt
 Isolierhülse: PVC


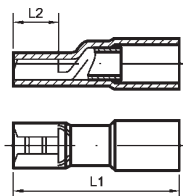
Best.-Nr.	Querschnitt mm ²	Abmessungen mm		Gewicht kg/‰ Stck.	Werkzeuge/Seite
		d ₁	L		
01130	0,5 - 1,0	4	22	0,56	12600/N, 12601, 05180 Seite 152 12858/05160/61/62 Seite 153 12430, 12408, 12425 Seite 158/159 12230 Seite 156
10005	1,5 - 2,5			1,20	
01131	1,5 - 2,5	5	22	1,20	
01133	4 - 6			1,24	

Isolierte Rundstecker 0,5-6 mm²

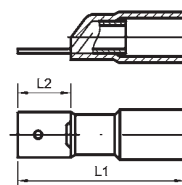
 Werkstoff: Ms, verzinkt
 Isolierhülse: PVC


Best.-Nr.	Querschnitt mm ²	Stift - Ø mm	Abmessungen mm		Gewicht kg/‰ Stck.	Werkzeuge/Seite
			L ₁	L ₂		
01140	0,5 - 1,0	4	22	9	0,60	12600/N, 12601, 05180 Seite 152 12858/05160/61/62 Seite 153 12430, 12408, 12425 Seite 158/159 12230 Seite 156
10015	1,5 - 2,5				1,50	
01141	1,5 - 2,5	5	22	9	0,75	
01142	4 - 6				0,89	

Isolierte Flachsteckhülsen und -stecker 0,5-6 mm²

 mit Schrumpfsolation und Innenkleber
 Werkstoff: Cu-ETP, verzinkt
 Isolierhülse halogenfrei


Typ I / Flachsteckhülse



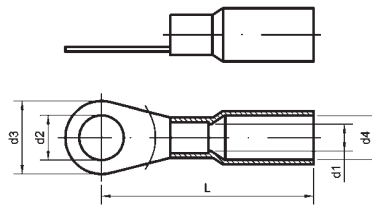
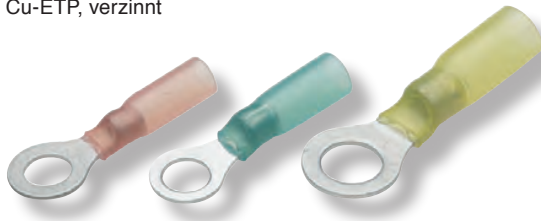
Typ II / Flachstecker

Best.-Nr.	Querschnitt mm ²	Typ	Steckbreite mm	Steckdicke mm	Abmessungen mm		Gewicht kg/‰ Stck.	Werkzeuge/Seite
					L ₁	L ₂		
11020	0,5 - 1,5	I	6,3	0,8	34,5	7,9	1,0	12601 Seite 152
11021	1,5 - 2,5				34,5		1,3	
11022	4 - 6				36,5		1,9	
11040	0,5 - 1,5	II	6,3	0,8	24,0	7,8	0,9	
11041	1,5 - 2,5				24,0		1,1	
11042	4 - 6				26,0		1,7	

Geeignet zur Herstellung wasserdichter Verbindungen. Schrumpfverhältnis: 3:1, Schrumpftemperatur: > + 100° C, Temperaturbeständigkeit: - 55° C bis + 125° C

Isolierte Ringkabelschuhe 0,5-6 mm²

mit Schrumpfsolation und Innenkleber
Werkstoff: Cu-ETP, verzinkt



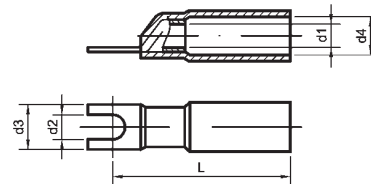
Best.-Nr.	Querschnitt mm ²	Bohrung M	Abmessungen mm				L	Gewicht kg/‰ Stck.	Werkzeuge/Seite
			d ₁	d ₂	d ₃	d ₄			
01172	0,5 - 1,5	4	1,6	4,3	8	24	1,5	12601 Seite 152	
01173		5		5,3	10		23		
01174		6		6,4	11		27		
01175		8		8,4	14		23		
01176		10		10,5	17		17		
01179	1,5 - 2,5	4	2,3	4,3	8	24	1,0		
01180		5		5,3	10		26		1,1
01181		6		6,5	11		27		1,3
01182		8		8,4	14		28		1,6
01183	10	10,5	18	30	2,2				
01186	4 - 6	4	3,6	4,3	8	30	1,9		
01187		5		5,3	10		31		2,0
01188		6		6,5	11		32		2,1
01189		8		8,4	14		34		2,6
01190		10		10,5	18		35		3,1

Geeignet zur Herstellung wasserdichter Verbindungen.

Schrumpfverhältnis: 3:1, Schrumpftemperatur: > + 100° C, Temperaturbeständigkeit: - 55° C bis + 125° C, Isolierhülse halogenfrei.

Isolierte Gabelkabelschuhe 0,5-6 mm²

mit Schrumpfsolation und Innenkleber
Werkstoff: Cu-ETP, verzinkt



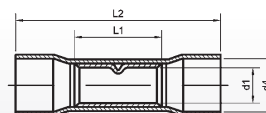
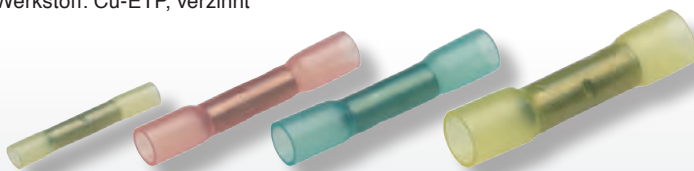
Best.-Nr.	Querschnitt mm ²	Bohrung M	Abmessungen mm				L	Gewicht kg/‰ Stck.	Werkzeuge/Seite
			d ₁	d ₂	d ₃	d ₄			
11000	0,5 - 1,5	4	1,6	4,3	6,4	4,8	23	0,8	12601 Seite 152
11001		5		5,3	9,5	24,2	0,9		
11004	1,5 - 2,5	4	2,3	4,3	6,4	5,5	23,5	0,9	
11005		5		5,3	9,4	25,6	1,1		
11008	4 - 6	4	3,6	4,3	9,5	7	27,5	2,0	
11009		5		5,3	9,5	27,5	2,1		

Geeignet zur Herstellung wasserdichter Verbindungen.

Schrumpfverhältnis: 3:1, Schrumpftemperatur: > + 100° C, Temperaturbeständigkeit: - 55° C bis + 125° C, Isolierhülse halogenfrei.

Isolierte Stoßverbinder 0,1-6 mm²

mit Schrumpfsolation und Innenkleber
Werkstoff: Cu-ETP, verzinkt



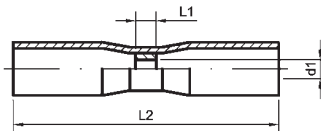
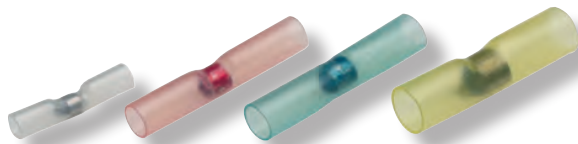
Best.-Nr.	Querschnitt mm ²	Abmessungen mm				Gewicht kg/‰ Stck.	Werkzeuge/Seite
		d ₁	d ₄	L ₁	L ₂		
01094	0,1 - 0,5	1,2	3,2	12,0	31,0	0,6	12601 Seite 152
01095	0,5 - 1,5	1,6	3,2	14,5	37,5	1,2	
01096	1,5 - 2,5	2,3	3,9	14,5	37,5	1,6	
01097	4 - 6	3,6	5,6	14,5	42,5	2,6	

Geeignet zur Herstellung wasserdichter Verbindungen.

Schrumpfverhältnis: 3:1, Schrumpftemperatur: > + 100° C, Temperaturbeständigkeit: - 55° C bis + 125° C, Isolierhülse halogenfrei.

Lötverbinder 0,3-6 mm²

mit Schrumpfs isolation und Innenkleber
zur Herstellung luft- und wasserdichter Kabelverbindungen



Best.-Nr.	Querschnitt mm ²	d ₁	Abmessungen mm			Betriebstemperatur	Gewicht kg/ % Stck
			L ₁	L ₂			
01194	0,3 - 0,8	1,7	2,0	26	- 55° C bis + 95° C	0,22	
01195	0,8 - 2,0	2,7	3,4	42		0,66	
01196	2 - 4	4,5	4,0	42		0,76	
01197	4 - 6	6	4,5	42		1,36	

Verbinder mit Flussmittelhülse, Schrumpfs isolation und Innenkleber. Geeignet zur Herstellung luft- und wasserdichter Kabelverbindungen. Durch diese Kombination aus Löt- und Schrumpfsverbinder eignen sie sich hervorragend zur Reparatur defekter Leitungen im Elektro- und Elektronikbereich. Der zuverlässige Schutz vor Feuchtigkeit und sonstigen Umwelteinflüssen verhindert eine Korrosion der Verbindungsstelle und garantiert so Kabelverbindungen mit einem gleichbleibenden elektrischen Widerstand. Eine korrosionsbedingte Bruchgefahr bei Bauteilen mit Vibration wird ebenfalls verhindert. Verglichen mit üblichen Kabelreparaturen, z. B. mittels Isolierband etc. bieten die Lötverbinder somit erhebliche Vorteile. Das Verlöten der Leitungen und das Schrumpfen der Isolierhülse erfolgt gleichzeitig in einem Arbeitsgang. Die Herstellkosten der Verbindung sind damit äußerst günstig. Die Auszugskraft einer ordnungsgemäß durchgeführten Verbindung ist, verglichen mit einer gepressten Version, 2,5 mal höher.

Technische Daten

Schrumpfverhältnis: 3:1
Schrumpftemperatur: > + 120° C
Schmelztemperatur des Flussmittels: + 126° C bis + 145° C
Durchschlagsfestigkeit der Isolation: 15 kV/mm

Lötverbinder Reparatur-Set



Best.-Nr.	Inhalt	
01198	50 Stck. Lötverbinder	0,3-0,8 mm ² /01194
	25 Stck. "	0,8-2,0 mm ² /01195
	20 Stck. "	1,5-2,5 mm ² /01196
	10 Stck. "	2,0-4,0 mm ² /01197
	1 Stck. LötKolben (Butangas) mit Reflektor	
01199	Nachfüll-Behälter 250 ml Butangas	

Sortimentskästen aus lackiertem Stahlblech



Best.-Nr.	Abmessung mm	Beschreibung
01316	245 x 160 x 45	Leerkasten ohne Tragegriff mit 6 kleinen und 1 Werkzeugfach
01317	350 x 160 x 35	Leerkasten mit Tragegriff, 7 kleinen und 1 Werkzeugfach
01318	350 x 160 x 35	Leerkasten mit Tragegriff, 12 kleinen und 1 Werkzeugfach
01319	375 x 235 x 55	Leerkasten mit Tragegriff, 19 kleinen und 1 Werkzeugfach