

1. ELEKTRISCHE ANSCHLUSS- UND VERBINDUNGSTECHNIK

1.9 Aderendhülsen

Um ein Aufspleißen der Einzeldrähte, vor allem von flexiblen und hochflexiblen, feinstdrähtigen Kupferleitungen, zu verhindern und für eine gute elektrische Verbindung in den Anschlussklemmen Sorge zu tragen, werden Aderendhülsen eingesetzt.

Ergänzend zu den Ausführungen nach DIN 46228 Blatt 1 und 4 werden verschiedene handelsübliche Ausführungen angeboten. Hervorzuheben sind hier unsere Doppel-/Twin-Aderendhülsen zum Verbinden von zwei Leitern in einer Hülse oder unsere isolierten Aderendhülsen für kurzschlussfeste Leitungen. Um eine rationelle Verarbeitungsmöglichkeit für isolierte Aderendhülsen zu schaffen, werden Querschnitte bis 2,5 mm² auch als Streifenware angeboten.

Als Verarbeitungswerkzeug empfehlen wir unser Gerät Quadro gem. Katalogseite 150. Dieses Gerät ermöglicht ein Schneiden, Abisolieren, Verdrillen und Verpressen in nur einem Werkzeug. Als Pressform ist sowohl eine Trapez- als auch 4-kant oder Doppel-W-Pressung möglich. Ein umfangreiches Werkzeugprogramm finden Sie auf den Katalogseiten 147 ff.

Bitte beachten Sie, dass nur der Einsatz hochwertiger Werkzeuge ein qualitativ optimales Pressergebnis dauerhaft sicherstellen kann.

Pressform: Trapez-, 4-kant- oder Doppel-W-Pressung



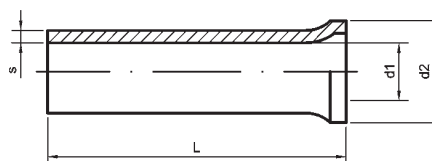
Aderendhülsen 0,25-25 mm²

nach DIN 46228 Blatt 1

und Sonderausführungen

Werkstoff: Cu nach DIN EN 13600

Oberfläche: verzinkt



Best.-Nr.	Querschnitt mm ²	Nenngröße	Abmessungen mm				Gewicht kg/‰ Stck.	Werkzeuge/Seite
			d ₁	d ₂	L	s		
01206	0,25	5 - 0,25	0,75	1,7	5	0,15	0,02	12230 Seiten 156/157; Weitere Werkzeugsysteme mit Wechseleinsätzen finden Sie auf den Seiten 167 ff
01207		7 - 0,25			7		0,03	
01208	0,34	5 - 0,34	0,85	1,8	5	0,15	0,02	
01209		7 - 0,34			7		0,03	
01210	0,5	6 - 0,5	1	2,1	6	0,15	0,03	
13199		8 - 0,5			8		0,04	
13200		10 - 0,5			10		0,05	
01211	0,75	6 - 0,75	1,2	2,3	6	0,15	0,04	
01212		8 - 0,75			8		0,05	
13201		10 - 0,75			10		0,06	
13600		15 - 0,75			15		0,09	
01213	1	6 - 1	1,4	2,5	6	0,15	0,05	
13601		8 - 1			8		0,06	
01214		10 - 1			10		0,07	
13602		12 - 1			12		0,08	
13603		15 - 1			15		0,11	
01215	1,5	7 - 1,5	1,7	2,8	7	0,15	0,06	
01216		10 - 1,5			10		0,09	
01217		12 - 1,5			12		0,10	
13604		15 - 1,5			15		0,13	
13202		18 - 1,5			18		0,15	
13605		20 - 1,5			20		0,17	
01218	2,5	7 - 2,5	2,2	3,4	7	0,15	0,08	
13203		10 - 2,5			10		0,11	
01219		12 - 2,5			12		0,13	
13607		15 - 2,5			15		0,17	
13204		18 - 2,5			18		0,20	
13608		20 - 2,5			20		0,22	
01220	4	9 - 4	2,8	4	9	0,2	0,16	
01221		12 - 4			12		0,21	
13205		15 - 4			15		0,27	
13206		18 - 4			18		0,32	
13609		20 - 4			20		0,35	
01222	6	10 - 6	3,5	4,7	10	0,2	0,23	
01223		12 - 6			12		0,27	
01224		15 - 6			15		0,34	
13207		18 - 6			18		0,41	
13610		20 - 6			20		0,45	
13611		25 - 6			25		0,58	
01225	10	12 - 10	4,5	5,8	12	0,2	0,33	
01226		15 - 10			15		0,41	
01227		18 - 10			18		0,48	
13612		20 - 10			20		0,55	
13613		25 - 10			25		0,68	
01228	16	12 - 16	5,8	7,5	12	0,2	0,43	
01229		15 - 16			15		0,53	
01230		18 - 16			18		0,63	
13208		25 - 16			25		0,87	
13209		32 - 16			32		1,11	
01231	25	15 - 25	7,3	9,5	15	0,2	0,79	
01232		18 - 25			18		0,94	
13614		20 - 25			20		1,04	
13615		25 - 25			25		1,30	
13616		28 - 25			28		1,45	

12637 Seite 148

 12430, 12408, 12425; Seiten 158/159; 05160 Seite 153; 12655 ab 6 mm² Seite 164; 05184 ab 10 mm² Seite 150

 12640 ab 0,08 mm² Seite 149; 05130 Seite 148

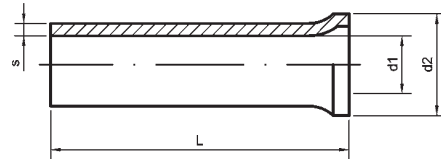
 12646 ab 0,14 mm²; 05140 ab 0,25 mm² Seite 149; 05124 ab 0,5 mm² Seite 148

12648 Seite 150

12648 Seite 150

 05144 ab 0,08 mm²; 12641 ab 2,5 mm² Seite 149; 05125; 12858 ab 0,5 mm² Seiten 148/153; 05122 ab 0,75 mm² Seite 148; 05131 Seite 148

Aderendhülsen 35-185 mm²
 nach DIN 46228 Blatt 1
 und Sonderausführungen
 Werkstoff: Cu nach DIN EN 13600
 Oberfläche: verzinkt



Best.-Nr.	Querschnitt mm ²	Nenngröße	Abmessungen mm			s	Gewicht kg/% Stck.	Werkzeuge/Seite	
			d ₁	d ₂	L				
01233	35	15 - 35	8,3	11	15	0,2	0,76	12649, 05184 Seite 150; 05160 Seite 153; 12230 Seiten 156/157; 12430, 12408, 12425 Seiten 158/159; 12655 Seiten 165/166	
01234		18 - 35			18				
01235		22 - 35			22				
01236		25 - 35			25				
01237		30 - 35			30				
01238		32 - 35			32				
13617	50	18 - 50	10,5	13	18	0,3	1,69		
13618		22 - 50			22				2,05
13619		25 - 50			25				2,32
13620		30 - 50			30				2,77
13621	32 - 50	32	2,95						
13622	70	22 - 70	12,7	15	22	0,4	3,31		
13623		25 - 70			25				3,75
13624		30 - 70			30				4,18
13625		32 - 70			32				4,78
13626	95	25 - 95	14,7	17	25	0,4	4,32		
13627		30 - 95			30				5,17
13628		32 - 95			32				5,51
13629		34 - 95			34				5,84
13630	120	30 - 120	16,7	19	30	0,5	7,35		
13631		32 - 120			32			7,83	
13632		34 - 120			34			8,31	
13633		38 - 120			38			9,28	
13634	40 - 120	40	9,76						
13635	150	32 - 150	18,7	21	32	0,5	8,75		
13636		34 - 150			34			9,28	
13637		38 - 150			38			10,36	
13638		40 - 150			40			10,89	
13639	185	32 - 185	20,2	23,5	32	0,6	11,38		
13640		40 - 185			40			14,17	

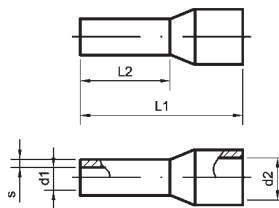
Sortimentsdosen
 gefüllt mit nicht isolierten Aderendhülsen
 DIN 46228 Blatt 1



Best.-Nr.	Inhalt			Best.-Nr.	Inhalt			Best.-Nr.	Inhalt			
01300	500 St.	6 - 0,5	# 01210	01301	100 St.	9 - 4	# 01220	01302	leer mit 5 Fächern			
	500 St.	6 - 0,75	# 01211		100 St.	10 - 6	# 01222		01303	leer mit 4 Fächern		
	500 St.	6 - 1	# 01213		50 St.	18 - 10	# 01227					
	300 St.	7 - 1,5	# 01215		25 St.	18 - 16	# 01230					
	200 St.	7 - 2,5	# 01218									

Isolierte Aderendhülsen 0,14-150 mm²

Farbcode: handelsüblich
 Werkstoff: Cu nach DIN EN 13600
 Oberfläche: verzinkt
 Isolierhülse: PP



Best.-Nr.	Kennfarbe	Best.-Nr.	Kennfarbe	Querschnitt mm ²	Nenngröße	Abmessungen mm					Gewicht kg/% Stck.	Werkzeuge/Seite
						L ₁	L ₂	d ₁	d ₂	s		
55993	braun	56038	grau	0,14	6 - 0,14	10	6	0,7	1,6	0,15	0,047	12646 ab 0,14 mm ² , 05140 ab 0,25 mm ² Seite 149; 05124 ab 0,5 mm ² Seite 148 12640 ab 0,08 mm ² Seite 149; 05130 Seite 148 05144 ab 0,08 mm ² , 12641 ab 2,5 mm ² Seite 149; 05125, 12858 ab ab 0,5 mm ² Seite 148 05122 ab 0,75 mm ² Seite 148; 05131 Seite 148 12430, 12408, 12425 Seiten 158/159; 05160 Seite 153; 12655 ab 6 mm ² Seiten 163/164; 05184 ab 10 mm ² Seite 150; 12290 Seiten 156/157 12648 Seite 150 12649 Seite 150 30460, 12930, 12933, 12740/41, 12748 Seiten 167 ff Werkzeuge mit Wechselsätzen ab Seite 169 ff
55994		56039			8 - 0,14	12	8				0,055	
55995	violett	56040	hellblau	0,25	6 - 0,25	10	6	0,75	1,8	0,15	0,047	
55996		56041			8 - 0,25	12	8				0,057	
55997	rosa	56042	türkis	0,34	6 - 0,34	10	6	0,8	2	0,15	0,047	
55998		56043			8 - 0,34	12	8				0,055	
55999	weiß	56044	orange	0,5	6 - 0,5	12	6	1	2,6	0,15	0,063	
56000		56045			8 - 0,5	14	8				0,075	
56000/1		56046			10 - 0,5	16	10				0,085	
56001/1	blau	56047	weiß	0,75	6 - 0,75	12	6	1,2	2,8	0,15	0,077	
56001		56048			8 - 0,75	14	8				0,089	
56001/2		56049			10 - 0,75	16	10				0,100	
56001/3		56050			12 - 0,75	18	12				0,110	
56002/1	rot	56051	gelb	1	6 - 1	12	6	1,4	3	0,15	0,084	
56002		56052			8 - 1	14	8				0,100	
56002/2		56053			10 - 1	16	10				0,110	
56002/3		56054			12 - 1	18	12				0,125	
56003	schwarz	56055	rot	1,5	8 - 1,5	14	8	1,7	3,5	0,15	0,115	
56003/1		56056			10 - 1,5	16	10				0,130	
56003/2		56056/1			12 - 1,5	18	12				0,150	
56004		56057			18 - 1,5	24	18				0,200	
56006	grau	56058	blau	2,5	8 - 2,5	14	8	2,2	4,2	0,15	0,160	
56006/1		56059			12 - 2,5	18	12				0,200	
56007		56060			18 - 2,5	24	18				0,265	
56008	orange	56061	grau	4	10 - 4	17	10	2,8	4,8	0,2	0,270	
56008/1		56062			12 - 4	20	12				0,300	
56009		56063			18 - 4	26	18				0,440	
56010	grün	56064	schwarz	6	12 - 6	20	12	3,5	6,3	0,2	0,430	
56011		56065			18 - 6	26	18				0,550	
56012	braun	56066	weiß	10	12 - 10	22	12	4,5	7,6	0,2	0,560	
56013		56067			18 - 10	28	18				0,730	
56014	weiß	56068	grün	16	12 - 16	24	12	5,8	8,8	0,2	0,820	
56015		56069			18 - 16	28	18				1,000	
56016	schwarz	56070	braun	25	16 - 25	30	16	7,3	11,2	0,2	1,400	
56016/1		56070/1			18 - 25	30	18				1,420	
56017		56071			22 - 25	36	22				1,650	
56018	rot	56072	beige	35	16 - 35	30	16	8,3	12,7	0,2	1,620	
56018/1		56072/1			18 - 35	30	18				1,700	
56019		56073			25 - 35	39	25				2,140	
56020	blau	56074	oliv	50	20 - 50	36	20	10,3	15	0,3	2,990	
56021		56075			25 - 50	40	25				3,520	
-	-	56076	gelb	70	20 - 70	37	20	13,5	16	0,4	5,800	
-	-	56077	rot	95	25 - 95	44	25	14,5	18	0,4	6,880	
-	-	56078	blau	120	27 - 120	48	27	16,5	20	0,45	9,360	
-	-	56079	gelb	150	32 - 150	58	32	19,5	28	0,5	13,450	

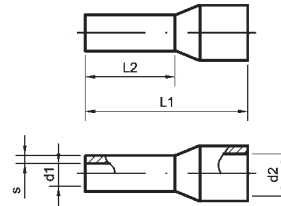
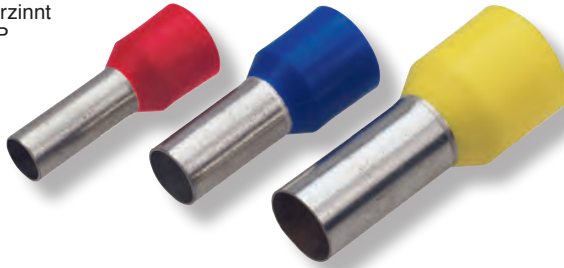
Isolierte Aderendhülsen 0,5-50 mm²

nach DIN 46228 Blatt 4

Werkstoff: Cu nach DIN EN 13600

Oberfläche: verzinkt

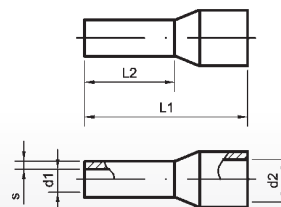
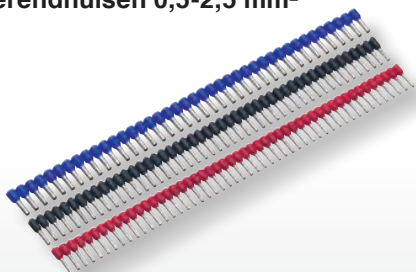
Isolierhülse: PP



Best.-Nr.	Kennfarbe	Querschnitt mm ²	Nenngröße	Abmessungen mm					Gewicht kg/‰ Stck.	Werkzeuge/Seite
				L1	L2	d1	d2	s		
55999	weiß	0,5	6 - 0,5	12	6	1	2,6	0,15	0,063	12646 ab 0,14 mm ² ; 05140 ab 0,25 mm ² Seite 149; 05124, 05130 Seite 148 12430, 12408, 12425 Seiten 158/159; 05160 Seite 153; 12655 ab 6 mm ² Seiten 165/166; 05184 ab 10 mm ² Seite 150; 12230 Seite 156/157 05144 ab 0,08 mm ² ; 12641 ab 2,5 mm ² Seite 149; 05125, 12858 ab 0,5 mm ² Seite 148; 05122 ab 0,75 mm ² Seite 148, 05131 Seite 148
56000			8 - 0,5	14	8				0,075	
56000/1			10 - 0,5	16	10				0,085	
56080	grau	0,75	6 - 0,75	12	6	1,2	2,8	0,15	0,077	
56081			8 - 0,75	14	8				0,085	
56082			10 - 0,75	16	10				0,100	
56083			12 - 0,75	18	12				0,110	
56002/1	rot	1	6 - 1	12	6	1,4	3	0,15	0,084	
56002			8 - 1	14	8				0,100	
56002/2			10 - 1	16	10				0,110	
56002/3			12 - 1	18	12				0,125	
56003	schwarz	1,5	8 - 1,5	14	8	1,7	3,5	0,15	0,115	
56003/1			10 - 1,5	16	10				0,130	
56003/2			12 - 1,5	18	12				0,150	
56004			18 - 1,5	24	18				0,200	
56058	blau	2,5	8 - 2,5	14	8	2,2	4,2	0,15	0,160	
56059			12 - 2,5	18	12				0,200	
56060			18 - 2,5	24	18				0,265	
56061	grau	4	10 - 4	17	10	2,8	4,8	0,2	0,270	
56062			12 - 4	20	12				0,300	
56063			18 - 4	26	18				0,440	
56084	gelb	6	12 - 6	20	12	3,5	6,3	0,2	0,430	
56085			18 - 6	26	18				0,550	
56086	rot	10	12 - 10	22	12	4,5	7,6	0,2	0,560	
56087			18 - 10	28	18				0,730	
56088	blau	16	12 - 16	24	12	5,8	8,8	0,2	0,820	
56089			18 - 16	28	18				1,000	
56090	gelb	25	16 - 25	30	16	7,3	11,2	0,2	1,400	
56090/1			18 - 25	30	18				1,420	
56091			22 - 25	36	22				1,650	
56018	rot	35	16 - 35	30	16	8,3	12,7	0,2	1,620	
56018/1			18 - 35	30	18				1,700	
56019			25 - 35	39	25				2,140	
56020	blau	50	20 - 50	36	20	10,3	15	0,3	2,990	
56021			25 - 50	40	25				3,520	

Isolierte Aderendhülsen 0,5-2,5 mm²

in Streifenform



Best.-Nr.	handelsübliche Ausführung		Ausführung 46228		Querschnitt mm ²	Abmessungen mm					Werkzeuge/Seite	
	Kennfarbe	Best.-Nr.	Kennfarbe	Best.-Nr.		L ₁	L ₂	d ₁	d ₂	s		
56000 str	weiß	56045 str	orange	56000 str	weiß	0,5	14	8	1	2,6	0,15	12510/12512 Seite 150
56001 str	blau	56048 str	weiß	56081 str	grau	0,75	14	8	1,2	2,8	0,15	
56002 str	rot	56052 str	gelb	56002 str	rot	1	14	8	1,4	3	0,15	
56003 str	schwarz	56055 str	rot	56003 str	schwarz	1,5	14	8	1,7	3,5	0,15	
56006 str	grau	56058 str	blau	56058 str	blau	2,5	14	8	2,3	4,2	0,15	

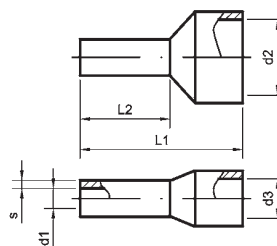
Isolierte Doppel-Aderendhülsen mit rechteckiger Isolation

für 2 Leiter 0,5-16 mm²

Werkstoff: Cu nach DIN EN 13600

Oberfläche: verzinkt

Isolierhülse: PP



Best.-Nr.	Kennfarbe	Querschnitt mm ²	Abmessungen mm						Gewicht kg/‰ Stck.	Werkzeuge/Seite
			L ₁	L ₂	d ₁	d ₂	d ₃	s		
57000	weiß	2 x 0,5	15	8	1,5	4,9	2,5	0,15	0,12	12640, 12646, 05140 Seite 149 05124 Seite 148; 05130 (0,5 bis 10 mm ²), 05131 (0,5 bis 16 mm ²) Seite 148 12766 S. 170; 13552 S. 178; 14240/41 S.174/175 12641, 12647 Seite 149 12649 S. 150
57001	grau	2 x 0,75	15	8	1,8	5,2	2,6	0,15	0,14	
57002			19	10					0,15	
57003	rot	2 x 1	16	8	2	5,8	3,2	0,15	0,16	
57004			17	10					0,18	
57005	schwarz	2 x 1,5	16	8	2,3	6,5	3,6	0,15	0,19	
57006			20	12					0,23	
57007	blau	2 x 2,5	18	10	2,9	7,5	4,3	0,15	0,33	
57008			21	13					0,38	
57009	grau	2 x 4	23	12	3,8	9	5,2	0,2	0,52	
57010	gelb	2 x 6	26	14	4,9	10	7,2	0,2	0,72	
57011	rot	2 x 10	26	14	6,5	13	7,2	0,2	0,92	
57012	blau	2 x 16	30	14	8,3	18	9,5	0,2	1,34	

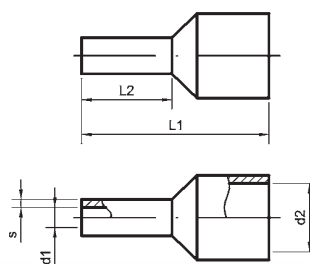
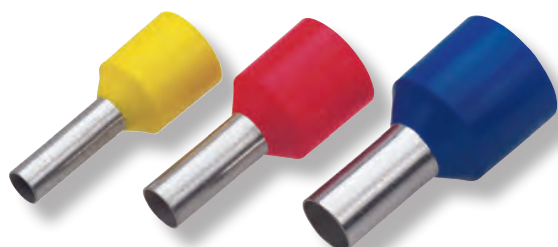
Isolierte Aderendhülsen 1,5-16 mm²

für kurzschlussfeste Leitungen mit dicker Isolation

Werkstoff: Cu nach DIN EN 13600

Oberfläche: verzinkt

Isolierhülse: PP mit großem Kunststoffkragen



Best.-Nr.	Kennfarbe	Querschnitt mm ²	Nenngröße	Abmessungen mm					Gewicht kg/‰ Stck.	Werkzeuge/Seite
				L ₁	L ₂	d ₁	d ₂	s		
58000	schwarz	1,5	8 - 1,5	17,5	8	1,8	5,9	0,15	0,25	Seiten 148, 149, 150, 153 156-159
58002			10 - 1,5	19,5	10				0,27	
58004	blau	2,5	8 - 2,5	17,5	8	2,3	7,8	0,15	0,28	
58006			12 - 2,5	21,5	12				0,31	
58008	grau	4	10 - 4	19,5	10	2,9	7,8	0,2	0,4	
58010	gelb	6	12 - 6	23	12	3,6	8,3	0,2	0,55	
58012	rot	10	12 - 10	24	12	4,6	9,8	0,2	0,69	
58014	blau	16	12 - 16	25,5	12	6	12,0	0,2	0,96	

Sortimentsdosen 0,5-2,5 mm²

gefüllt mit isolierten Aderendhülsen
DIN 46228 Blatt 4 und Sonderausführungen



Best.-Nr.	Inhalt				Best.-Nr.	Inhalt				Best.-Nr.	Inhalt			
01305	50 Stck.	8 - 0,5	weiß	# 56000	01307	50 Stck.	8 - 0,5	orange	# 56045	01309	50 Stck.	8 - 0,5	weiß	# 56000
	100 Stck.	8 - 0,75	blau	# 56001		100 Stck.	8 - 0,75	weiß	# 56048		100 Stck.	8 - 0,75	grau	# 56081
	100 Stck.	8 - 1	rot	# 56002		100 Stck.	8 - 1	gelb	# 56052		100 Stck.	8 - 1	rot	# 56002
	100 Stck.	8 - 1,5	schwarz	# 56003		100 Stck.	8 - 1,5	rot	# 56055		100 Stck.	8 - 1,5	schwarz	# 56003
	50 Stck.	8 - 2,5	grau	# 56006		50 Stck.	8 - 2,5	blau	# 56058		50 Stck.	8 - 2,5	blau	# 56058

Sortimentsdosen 4-16 mm²

gefüllt mit isolierten Aderendhülsen
DIN 46228 Blatt 4 und Sonderausführungen



Best.-Nr.	Inhalt				Best.-Nr.	Inhalt				Best.-Nr.	Inhalt			
01306	50 Stck.	10 - 4	orange	# 56008	01308	50 Stck.	10 - 4	grau	# 56061	01310	50 Stck.	10 - 4	grau	# 56061
	20 Stck.	12 - 6	grün	# 56010		20 Stck.	12 - 6	schwarz	# 56064		20 Stck.	12 - 6	gelb	# 56084
	20 Stck.	12 - 10	braun	# 56012		20 Stck.	12 - 10	weiß	# 56066		20 Stck.	12 - 10	rot	# 56086
	10 Stck.	12 - 16	weiß	# 56014		10 Stck.	12 - 16	grün	# 56068		10 Stck.	12 - 16	blau	# 56088

Sortimentsdosen 0,5-6 mm²

gefüllt mit isolierten Doppel-Aderendhülsen für 2-Leiteranschluss



Best.-Nr.	Inhalt				Best.-Nr.	Inhalt				Best.-Nr.	Inhalt			
01311	50 Stck.	2 - 0,5	weiß	# 57000	01312	50 Stck.	2 - 0,75	grau	# 57001	01313	30 Stck.	2 - 1,5	schwarz	# 57005
	50 Stck.	2 - 0,75	grau	# 57001		50 Stck.	2 - 1	rot	# 57003		30 Stck.	2 - 2,5	blau	# 57007
	50 Stck.	2 - 1	rot	# 57003		50 Stck.	2 - 1,5	schwarz	# 57005		20 Stck.	2 - 4	grau	# 57009
	50 Stck.	2 - 1,5	schwarz	# 57005		50 Stck.	2 - 2,5	blau	# 57007		10 Stck.	2 - 6	gelb	# 57010

Sortimentskästen

 gefüllt mit nicht isolierten Aderendhülsen DIN 46228 Blatt 1
 mit und ohne Presswerkzeuge


Best.-Nr.	Abmessungen mm	Beschreibung	Inhalt	
10480	245 x 160 x 45	Sortimentskasten aus Stahlblech mit 6 kleinen Fächern und 1 Werkzeugfach gefüllt mit nicht isolierten Aderendhülsen DIN 46228 Blatt 1 und einem einfachen Presswerkzeug 0,75 - 16 mm ² Pressbereich	1000 x 0,75 - 6	01211
			1000 x 1,00 - 6	01213
			1000 x 1,50 - 7	01215
			500 x 2,50 - 7	01218
			500 x 4,00 - 9	01220
			500 x 6,00 - 12	01223
		1 x Werkzeug	05122	
10481	245 x 160 x 45	wie vor, jedoch mit hochwertigem 4-kant-Presswerkzeug 0,5 - 6 mm ² Pressbereich	1 x 4-kant-Presswerkzeug	05124
10482	245 x 160 x 45	wie vor, jedoch ohne Presswerkzeug	ohne Werkzeug	
10483	245 x 160 x 45	Sortimentskasten aus Stahlblech mit 6 kleinen Fächern und 1 Werkzeugfach gefüllt mit nicht isolierten Aderendhülsen DIN 46228 Blatt 1 und einem einfachen Presswerkzeug 0,25 - 2,5 mm ² Pressbereich	1000 x 0,50 - 6	01210
			1000 x 0,75 - 6	01211
			1000 x 1,00 - 6	01213
			500 x 1,50 - 7	01215
			500 x 2,50 - 7	01218
			500 x 2,50 - 12	01219
		1 x Werkzeug	12637	
10484	245 x 160 x 45	wie vor, jedoch ohne Presswerkzeug	ohne Werkzeug	

Best.-Nr.	Abmessungen mm	Beschreibung	Inhalt	
10485	350 x 160 x 35	Sortimentskasten aus Stahlblech mit 7 kleinen Fächern und 1 Werkzeugfach gefüllt mit nicht isolierten Aderendhülsen DIN 46228 Blatt 1 und einem einfachen Presswerkzeug 0,75 - 16 mm ² Pressbereich	1000 x 0,75 - 6	01211
			1000 x 1,00 - 6	01213
			1000 x 1,50 - 7	01215
			500 x 2,50 - 7	01218
			500 x 4,00 - 9	01220
			500 x 6,00 - 12	01223
			500 x 10,00 - 12	01225
			1 x Werkzeug	05122
10486	350 x 160 x 35	wie vor, jedoch mit hochwertigem 4-kant-Presswerkzeug 0,08 - 10 mm ² Pressbereich	1 x 4-kant-Presswerkzeug	12640
10487	350 x 160 x 35	wie vor, jedoch ohne Presswerkzeug	ohne Werkzeug	
10488	350 x 160 x 35	Sortimentskasten aus Stahlblech mit 12 kleinen Fächern und 1 Werkzeugfach gefüllt mit nicht isolierten Aderendhülsen DIN 46228 Blatt 1 und einem einfachen Presswerkzeug 0,75 - 16 mm ² Pressbereich	1000 x 0,75 - 6	01211
			1000 x 1,00 - 6	01213
			1000 x 1,50 - 7	01215
			500 x 1,50 - 10	01216
			500 x 2,50 - 7	01218
			500 x 2,50 - 12	01219
			500 x 4,00 - 9	01220
			250 x 6,00 - 12	01223
			100 x 10,00 - 12	01225
			100 x 10,00 - 18	01227
			100 x 16,00 - 12	01228
100 x 16,00 - 18	01230			
	1 x Werkzeug	05122		
10490	350 x 160 x 35	wie vor, jedoch ohne Presswerkzeug	ohne Werkzeug	

Sortimentskästen

gefüllt mit isolierten Aderendhülsen DIN 46228 Blatt 4 und Twin-Ausführung mit und ohne Presswerkzeuge



Best.-Nr.	Abmessungen mm	Beschreibung	Inhalt	
10491	245 x 160 x 45	Sortimentskasten aus Stahlblech mit 6 kleinen Fächern und 1 Werkzeugfach gefüllt mit isolierten Aderendhülsen DIN 46228 Blatt 4 und einem einfachen Presswerkzeug 0,75 - 16 mm ² Pressbereich	300 x 0,75 - 8	56081
			300 x 1,00 - 8	56002
			300 x 1,50 - 8	56003
			200 x 2,50 - 8	56058
			200 x 4,00 - 10	56061
			100 x 6,00 - 12	56084
			1 x Werkzeug	05122
10492	245 x 160 x 45	wie vor, jedoch mit hochwertigem 4-kant-Presswerkzeug 0,5 - 6 mm ² Pressbereich	1 x 4-kant-Presswerkzeug	05124
10493	245 x 160 x 45	wie vor, jedoch ohne Presswerkzeug	ohne Werkzeug	
10494	245 x 160 x 45	Sortimentskasten aus Stahlblech mit 6 kleinen Fächern und 1 Werkzeugfach gefüllt mit isolierten Doppel/Twin-Aderendhülsen und einem hochwertigem Presswerkzeug Einzelhülsen 0,14 - 6 mm ² / Twin 0,5 - 4 mm ² Pressbereich	200 x 2 x 0,50 - 8	57000
			200 x 2 x 0,75 - 8	57001
			200 x 2 x 1,00 - 8	57003
			200 x 2 x 1,50 - 8	57005
			200 x 2 x 2,50 - 10	57007
			200 x 2 x 4,00 - 12	57009
		1 x Werkzeug	12646	
10495	245 x 160 x 45	wie vor, jedoch ohne Presswerkzeug	ohne Werkzeug	

Best.-Nr.	Abmessungen mm	Beschreibung	Inhalt	
10496	350 x 160 x 35	Sortimentskasten aus Stahlblech mit 7 kleinen Fächern und 1 Werkzeugfach gefüllt mit isolierten Aderendhülsen DIN 46228 Blatt 4 und einem einfachen Presswerkzeug 0,75 - 16 mm ² Pressbereich	300 x 0,75 - 8	56081
			300 x 1,00 - 8	56002
			300 x 1,50 - 8	56003
			200 x 2,50 - 8	56058
			200 x 4,00 - 10	56061
			100 x 6,00 - 12	56084
			50 x 10,00 - 12	56086
			1 x Werkzeug	05122
10497	350 x 160 x 35	wie vor, jedoch mit hochwertigem 4-kant-Presswerkzeug 0,08 - 10 mm ² Pressbereich	1 x 4-kant-Presswerkzeug	12640
10498	350 x 160 x 35	wie vor, jedoch ohne Presswerkzeug	ohne Werkzeug	
10499	350 x 160 x 35	Sortimentskasten aus Stahlblech mit 12 kleinen Fächern und 1 Werkzeugfach gefüllt mit isolierten Aderendhülsen DIN 46228 Blatt 4 und einem einfachen Presswerkzeug 0,75 - 16 mm ² Pressbereich	100 x 0,75 - 8	56081
			100 x 1,00 - 8	56002
			100 x 1,50 - 8	56003
			100 x 1,50 - 10	56003/1
			100 x 2,50 - 8	56058
			100 x 2,50 - 12	56059
			100 x 4,00 - 10	56061
			50 x 6,00 - 12	56084
			50 x 10,00 - 12	56086
			50 x 10,00 - 18	56087
			50 x 16,00 - 12	56088
50 x 16,00 - 18	56089			
		1 x Werkzeug	05122	
10500	350 x 160 x 35	wie vor, jedoch ohne Presswerkzeug	ohne Werkzeug	

**Isolierte Aderendhülsen-Sortimente
mit Pressgerät**


Best.-Nr.	Abmessungen mm	Beschreibung	Inhalt		
05145	235 x 185 x 47	Isolierte Aderendhülsen mit handelsüblichem Farbcode im Kunststoffkoffer mit 5 kleinen und 1 Werkzeugfach mit handlichem Aderendhülsen-Pressgerät in Pistolenform. Pressbereich 4-kant-Pressung 0,25 - 6 mm ²	100 x 8 - 0,5	weiß	56000
			100 x 8 - 0,75	blau	56001
			100 x 8 - 1	rot	56002
			100 x 8 - 1,5	schwarz	56003
			100 x 8 - 2,5	grau	56006
			1 x Werkzeug		05141
05146	235 x 185 x 47	Isolierte Aderendhülsen mit handelsüblichem Farbcode im Kunststoffkoffer mit 5 kleinen und 1 Werkzeugfach mit handlichem Aderendhülsen-Pressgerät in Pistolenform. Pressbereich 4-kant-Pressung 0,25 - 6 mm ²	100 x 8 - 0,5	orange	56045
			100 x 8 - 0,75	weiß	56048
			100 x 8 - 1	gelb	56052
			100 x 8 - 1,5	rot	56055
			100 x 8 - 2,5	blau	56058
			1 x Werkzeug		05141
05147	235 x 185 x 47	Isolierte Aderendhülsen mit handelsüblichem Farbcode im Kunststoffkoffer mit 5 kleinen und 1 Werkzeugfach mit handlichem Aderendhülsen-Pressgerät in Pistolenform. Pressbereich 4-kant-Pressung 0,25 - 6 mm ²	100 x 8 - 0,5	weiß	56000
			100 x 8 - 0,75	grau	56081
			100 x 8 - 1	rot	56002
			100 x 8 - 1,5	schwarz	56003
			100 x 8 - 2,5	blau	56058
			1 x Werkzeug		05141
05148	235 x 185 x 47	Isolierte Aderendhülsen mit handelsüblichem Farbcode im Kunststoffkoffer mit 5 kleinen und 1 Werkzeugfach mit handlichem Aderendhülsen-Pressgerät in Pistolenform. Pressbereich 4-kant-Pressung 0,25 - 6 mm ²	100 x 8 - 0,5	weiß	56000
			100 x 8 - 1,5	schwarz	56003
			100 x 8 - 2,5	grau	56006
			50 x 10 - 4	orange	56008
			40 x 12 - 6	grün	56010
			1 x Werkzeug		05141
05149	235 x 185 x 47	Isolierte Aderendhülsen mit handelsüblichem Farbcode im Kunststoffkoffer mit 5 kleinen und 1 Werkzeugfach mit handlichem Aderendhülsen-Pressgerät in Pistolenform. Pressbereich 4-kant-Pressung 0,25 - 6 mm ²	100 x 8 - 0,5	orange	56045
			100 x 8 - 1,5	rot	56055
			100 x 8 - 2,5	blau	56058
			50 x 10 - 4	grau	56061
			40 x 12 - 6	schwarz	56064
			1 x Werkzeug		05141
05150	235 x 185 x 47	Isolierte Aderendhülsen mit handelsüblichem Farbcode im Kunststoffkoffer mit 5 kleinen und 1 Werkzeugfach mit handlichem Aderendhülsen-Pressgerät in Pistolenform und 4-kant-Pressung. Pressbereich 4-kant-Pressung 0,25 - 6 mm ²	100 x 8 - 0,5	weiß	56000
			100 x 8 - 1,5	schwarz	56003
			100 x 8 - 2,5	blau	56058
			50 x 10 - 4	grau	56051
			40 x 12 - 6	gelb	56084
			1 x Werkzeug		05141
05151	235 x 185 x 47	Isolierte Twin-Aderendhülsen für 2-Leiteranschluss im Kunststoffkoffer mit 5 kleinen und 1 Werkzeugfach mit handlichem Aderendhülsen-Pressgerät in Pistolenform und 4-kant-Pressung. Pressbereich einzeln 0,25 - 6 mm ² , Twin 0,5 - 4 mm ²	100 x 2 x 0,5	weiß	57000
			100 x 2 x 0,75	grau	57001
			100 x 2 x 1	rot	57003
			75 x 2 x 1,5	schwarz	57005
			50 x 2 x 2,5	blau	57007
			1 x Werkzeug		05141